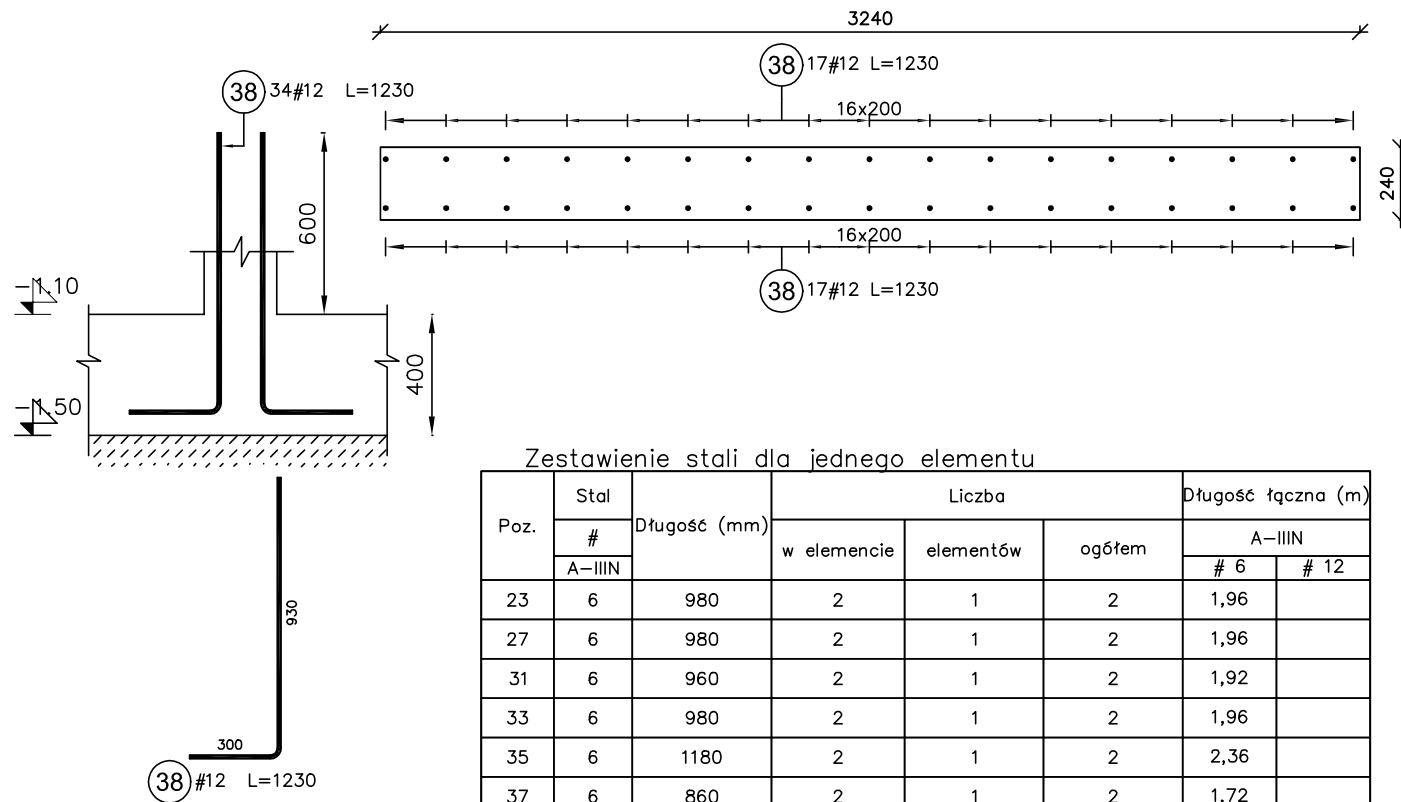


Wykotwienia dla Ściany SCZ-1  
Ilość elementów: 1

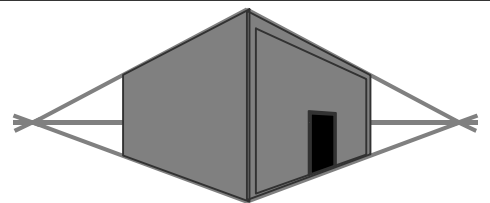


Poz.	Stal	Długość (mm)	Liczba			Długość łączna (m)	
	#		w elemencie	elementów	ogółem	A—IIIN	
	A—IIIN					# 6	# 12
23	6	980	2	1	2	1,96	
27	6	980	2	1	2	1,96	
31	6	960	2	1	2	1,92	
33	6	980	2	1	2	1,96	
35	6	1180	2	1	2	2,36	
37	6	860	2	1	2	1,72	
38	12	1230	34	1	34		41,82
Długość wg średnic (m)						11,88	41,82
Masa 1 m pręta (kg/m)						0,22	0,89
Masa łączna wg średnic (kg)						2,64	37,14
Masa łączna wg gatunku stali (kg)						39,77	
Ogółem (kg)						39,77	

## UWAGA

1. Wymiary w [mm].
2. Wymiary wszystkich prętów po krawędzi zewnętrznej.
3. Zachować ciągłość zbrojenia ław fundamentowych na długości stóp fundamentowych

BETON C25/30 (B30)  
STAL ZBROJENIOWA A-IIIIN (B500SP)  
otulina: 5cm



MIROSŁAW BURTA  
ZAKŁAD USŁUGOWY  
08-110 SIEDLCE, UL.GRABIANOWSKA 23

## PROJEKT TECHNICZNY

1. ROZBUDOWA I PRZEBUDOWA BUDYNKU ZESPÓŁU SZKOLNO PRZEDSZKOLNEGO W NIWISKACH O SĄLE GMINASTYCZNA WRAZ Z ŁĄCZNIKIEM ORAZ ZAPLECZEM SANITARNO- SZATNIOWYM
2. BUDOWA WEWNĘTRZNEJ INSTALACJA GAZU ORAZ INSTALACJA ZBIORNIKOWEJ NA GAZ PŁYNNY Z PODZIEMNYMI ZBIORNIKAMI O POJ. 6400L.
3. MONTAZ ZBIORNIKA NA DESZCZÓWKĘ O POJ. 20m3
4. BUDOWA PLACU ZABAW

W RAMACH ZADANIA: „BUDOWA SALI GIMNASTYCZNEJ Z ZAPLECZEM SANITARNO SZATNIOWYM W NIWISKACH”

### WYKOTWIENIA 3

RYSunek nr PW-KZ-17	SKALA: 1:25
Miejsc i data:	Siedlce, Czerwiec 2025
Inwestor:	Lokalizacja:
Gmina Mokobody z siedzibą Plac Chreptowicza 25, 08-124 Mokobody	Działka nr 173/2, Obręb Niwiski 142604_2.0012, Ul. Rynek 21, 08-124 Mokobody, gmina Mokobody
Autor projektu:	Podpis:
mgr inż. Paweł Olszowski MAZ/0542/P00K/12 upr. do projektowania bez ograniczeń w spec. konstr.-budowlanej	
Sprawdzający:	Podpis:
mgr inż. Jolanta Chojeła MAZ/0777/PWBKb/16 upr. do projektowania bez ograniczeń w spec. konstr.-budowlanej	